

# Die FAUSER AG ist mit der JobDISPO Suite ein kompetenter und leistungsfähiger Softwarepartner

JobDISPO und der Hersteller die FAUSER AG sind ein langjähriger Partner der Industrie

## JobDISPO Suite

Wir - die FAUSER AG - sind ein international tätiger Softwarehersteller für mittelständische Industriebetriebe. An vier Standorten in Deutschland und Ungarn entwickeln, vertreiben und warten wir die JobDISPO Suite mit den modularen Bausteinen für die Auftragsabwicklung (JobDISPO ERP), Feinplanung in Echtzeit (JobDISPO MES), Betriebs-/ Maschinen-datenerfassung (JobDISPO MDC) sowie zur Softwareintegration (JobDISPO EAI). Unsere Vertriebs- und Beratungspartner sind in Europa, Amerika und Asien tätig. Alle Programme sind mehrsprachig (derzeit >20 Sprachen), mandatenfähig und basieren auf Standards wie Microsoft Windows Betriebssysteme, Crystal Reports für Formulare und Reports sowie einer offenen Datenbank auf Basis von u.a. MS SQLSERVER, MYSQL oder ORACLE.

## Nutzenpotenziale

Durch JobDISPO realisierter Mehrwert in der Praxis:

- Flexibilität 5-50% ↑
- Auslastung 5-30% ↑
- Rentabilität 2-20% ↑
- Termintreue 5-40% ↑
- Transparenz 5-90% ↑
- Durchlaufzeit 5-40% ↓
- Planungsgüte 5-70% ↑
- Auskunftsgut 5-80% ↑
- Feuerwehrtaten 5-90% ↓
- Auftragsabwicklungskosten 5-25% ↓
- Bestellabwicklungskosten 5-15% ↓
- Produktionsplankosten 5-30% ↓
- Arbeitsvorbereitungskosten 5-40% ↓

Wichtig ist, dass Software lediglich ein Werkzeug darstellt. Nicht mehr, aber auch nicht weniger. Nur durch das optimale Zusammenspiel zwischen Mensch, Organisation, Produktionstechnik und Software ist eine nachhaltige Verbesserung der Wettbewerbsfähigkeit möglich.



Auszug aus dem JobDISPO-Kundenkreis

## Kunden

Derzeit arbeiten weltweit über 500 Industriebetriebe erfolgreich mit JobDISPO-Lösungen. JobDISPO-Kunden sind typischerweise schlank organisiert und positionieren sich als schneller, flexibler und leistungsstarker Problemlösungsdienstleister im allgemeinen Maschinenbau, Werkzeug-/ Formenbau oder als Zulieferer für die Automotive-, Plastics-, Aerospace- oder Medical-Branche.

## Informationen

Aktuelle Informationen zu JobDISPO, Dienstleistungen, Kunden, Partnern sowie Veranstaltungen erhalten Sie auf unserer Homepage oder kontaktieren Sie direkt Ihren JobDISPO-Partner.

**FAUSER AG Zentrale**  
Gutenbergstr. 5  
D-82205 Gilching  
Tel.: +49/8105/7798-0  
Fax: +49/8105/7798-77  
Mail: info@fauser.de  
Http://www.fauser.de

**Geschäftsstelle West**  
Heinrich-Hertz-Str. 44  
D-40699 Erkrath  
Tel.: +49/211/209 915-0  
Fax: +49/211/209 915-15

**Geschäftsstelle Nord**  
Papenreye 61  
D-22453 Hamburg  
Tel.: +49/40/238 5429-0  
Fax: +49/40/238 5429-0

**FAUSER Hungária Kft.**  
Amerikai ut 11  
H-1145 Budapest  
Tel.: +36/122 195 03  
Fax: +36/122 017 87

# JobDISPO®

## JobDISPO MES: Einfach bedienbare Plantafel für die

## Termin-/Kapazitätsplanung in Echtzeit mit

Viele Betriebe verdienen ihr Geld noch in der Produktion, nutzen aber keine oder wenig geeignete Softwareprogramme zur Fertigungsfeinplanung. Eine Produktionsplanung mit unendlicher Kapazität funktioniert in der industriellen Praxis ebenso wenig wie eine Planung ohne rückgemeldete Ist-Daten aus der Produktion. JobDISPO MES hilft aus.

### Herausforderung

Um wettbewerbsfähig zu bleiben, müssen Industrieunternehmen ihre Produkte als Dienstleistung anbieten und permanent ihre Transparenz, Durchlaufzeiten, Termintreue, Auslastung, Bestände und Kosten verbessern. Egal ob hohe oder niedrige Wertschöpfungstiefe, die Termin- und Kapazitätsplanung stellt eine zentrale Stellschraube für den Unternehmensgewinn dar. Softwaretechnisch befinden sich viele Betriebe aber gerade im Planungsbereich in der „Steinzeit“.

Die Bandbreite erstreckt sich von eigengestrickten Excel sheets und Datenbanken, über MS Project, hin zu klassischen ERP-/PPS-Systemen mit der Planung gegen unendlich Kapazität bis hin zu komplizierten und nicht echtzeitfähigen Leitständen oder APS-Systemen. Es verwundert nicht, dass Anwender vielfach die Realitätsnähe, Praxistauglichkeit, Transparenz, Flexibilität, Planungsqualität und vor allem Echtzeitfähigkeit bei der Termin-/Kapazitätsplanung bemängelt wird.

### Lösung

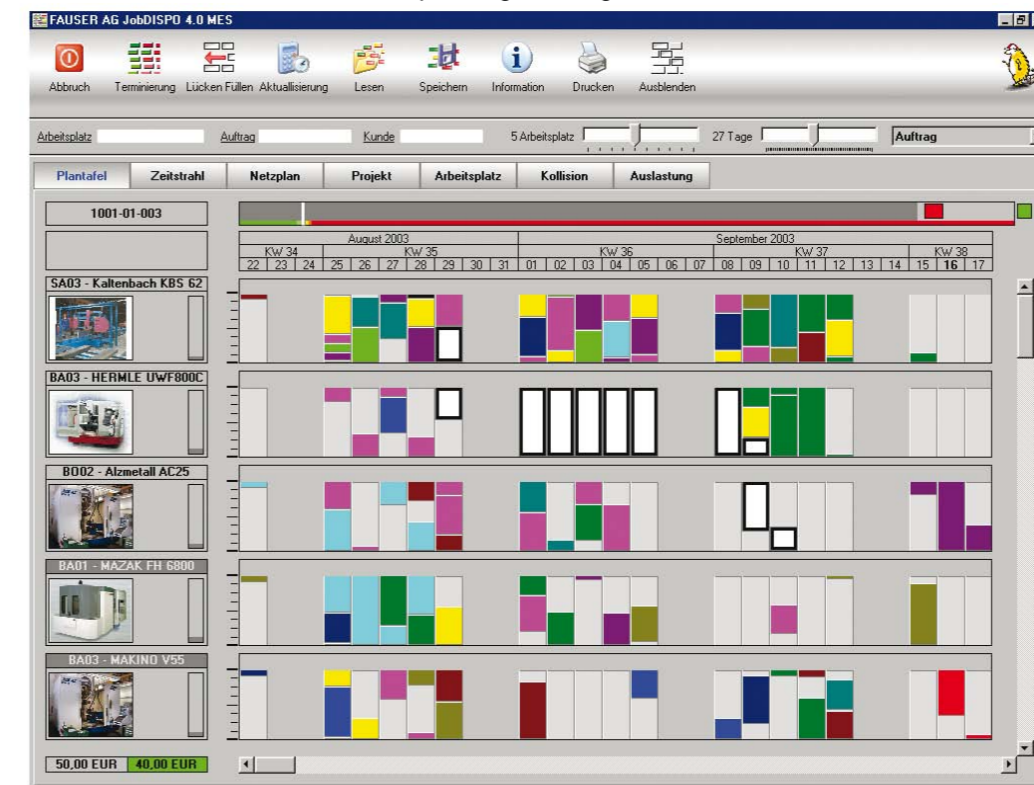
JobDISPO MES ermöglicht die Planung der gesamten Wertschöpfung in Echtzeit unter Berücksichtigung realer Kapazitäten. Im Gegensatz zu Leitstands-/ APS-Systemen ist JobDISPO MES bei hoher Leistungsfähigkeit einfach beherrschbar und versteht sich als Werkzeug für den menschlichen Planer. Die Software trifft hier nicht die Entscheidungen, dem die Fertigung dann zwingend zu folgen hat, sondern unterstützt und reagiert in Echtzeit auf die Dynamik in der Produktion.

JobDISPO MES deckt als Manufacturing Execution System die in der VDI-Richtlinie 5600 definierte Aufgabe der Feinplanung und -steuerung ab. JobDISPO MES kann standalone, im Verbund mit JobDISPO ERP oder integriert mit einem vorhandenen ERP-/PPS-System eingesetzt werden. Beispielsweise existieren zu SAP (R/3, MySAP, SAP Business One), Microsoft (NAVISON, Great Plains), INFOR (Infor:Com, BEPICS, Baan, Brain), AP, Sage (Sage Båurer, ), Proalpha, PSI-penta und vielen mehr entsprechende Schnittstellen.

### Nutzen

- **Transparenz in der gesamten Wertschöpfung:**
  - Flexibilität ↑
  - Termintreue ↑
  - Durchlaufzeiten ↓
  - Planungsqualität ↑
  - Feuerwehrtaten ↓
  - Bestände ↓
  - Kosten ↓
- **Frühzeitiges Erkennen von Problemen und dynamischen Engpässen**
- **Auswirkung sofort analysieren, kein Nachlauf**
- **Einfache Bedienung**

**Ideal Standard (D):**  
„Wir nutzen JobDISPO MES im Verbund mit SAP R/3 und haben so die Durchlaufzeiten um 15 Prozent reduziert. Schneller fertigen bedeutet schneller Geld zu verdienen“



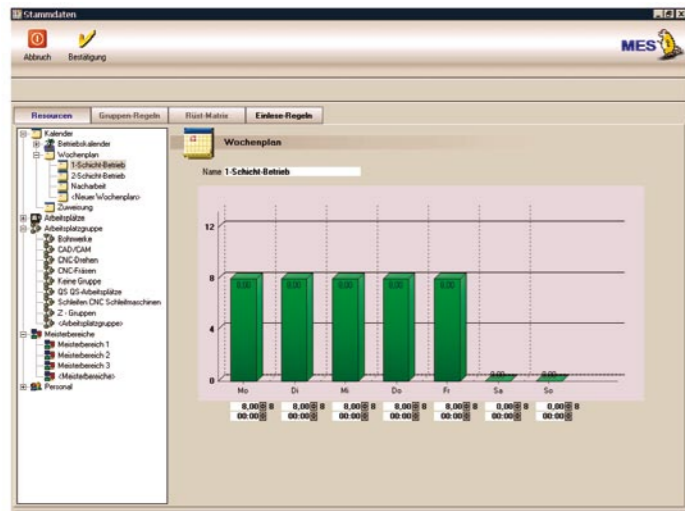
Feinplanung mit der JobDISPO MES Plantafel: übersichtlich in Echtzeit planen



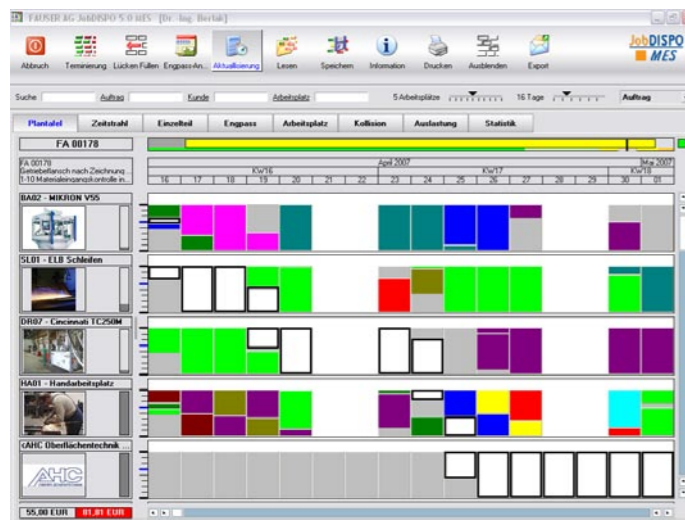
JobDISPO-Portfolio

# Termin- und Kapazitätsfeinplanung in Echtzeit

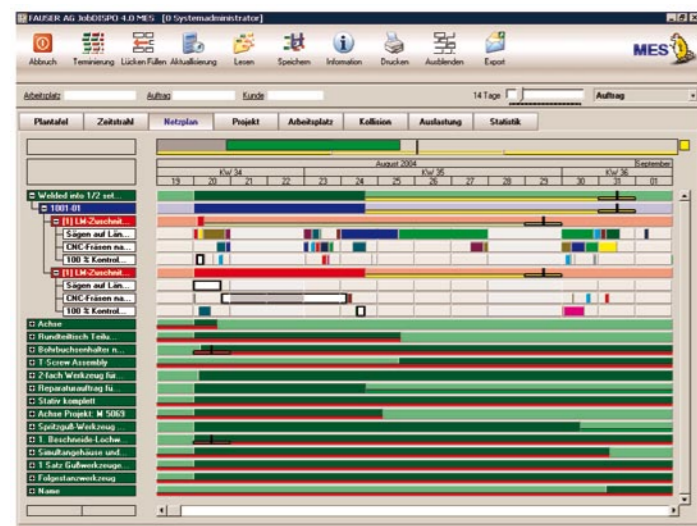
Folgende Bildschirmmasken verdeutlichen die schlanke Bedienung und hohe Funktionalität von JobDISPO MES.



Ressourcen, Schichtmodelle und Kalender verwalten



Automatische und manuelle Planung in der Plantafel



Übersichtliche Projektplanung im Netzplan

Wie eingangs erläutert, dient JobDISPO MES dient zur Termin- und Kapazitätsplanung in Echtzeit unter Berücksichtigung real vorhandener Kapazitäten. Um dies tun zu können, müssen zum einen die Ressourcen, Schichtmodelle und der Betriebskalender hinterlegt werden. Hervorzuheben ist hierbei die einfache Bedienung und die Unbeschränktheit. Zum anderen können Fertigungsaufträge im MES angelegt oder aus einem vorhandenen ERP-/PPS-System direkt übernommen werden. JobDISPO MES compact unterstützt einstufige Erzeugnisse wie z.B. Dreh-/Frästeile (Einzelteile mit Arbeitsgängen und Material). JobDISPO MES project bildet mehrstufige Produkte wie z.B. ein komplexes Werkzeug oder eine Maschine ab (Projekt mit Baugruppen, Einzelteilen, Arbeitsgängen und Material).

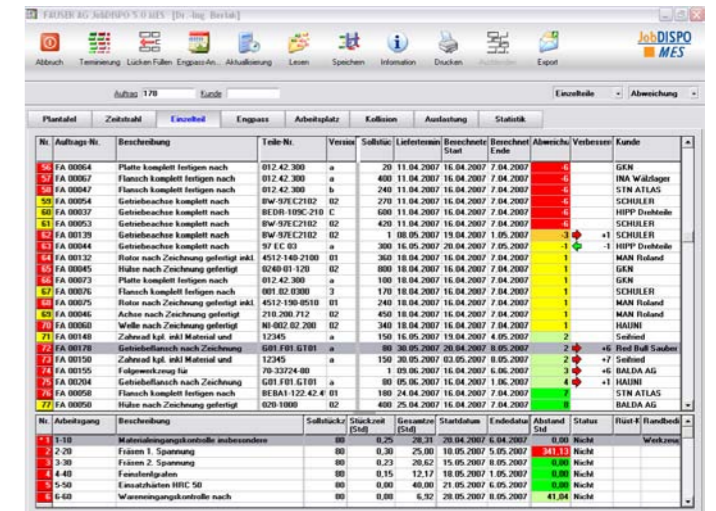
Die anschließende Termin-/ Kapazitätsplanung findet in der grafischen Plantafel statt. In dieser von uns quasi patentierten Darstellungsform werden wie bei dem klassischen Urlaubsplaner an der Wand in vertikaler Richtung die Ressourcen (Einzelne Maschinen, Menschen oder Gruppen) und horizontal die Zeit aufgetragen. Der heutige Tag wird ganz links angezeigt, wobei die Höhe der grauen Kästchen dem pro Ressource vorher festgelegten Schichtenmodell entspricht. Mit Farben werden die Arbeitsgänge der unterschiedlichen Aufträge gekennzeichnet. Der gerade aktivierte Auftrag wird weiß dargestellt. Nun kann automatisch oder manuell terminiert werden. Neben Splittungen, spontanen Fremdvergaben, dem Verschieben von Arbeitsgängen per Drag and Drop ist auch die Kapazitätsveränderung hier sofort möglich.

Mehrstufige Erzeugnisse werden in JobDISPO MES project im sogenannten Netzplan feingeplant. Hierzu werden die logische Abfolge der einzelnen Baugruppen, Einzelteile und Arbeitsgänge sowie deren zeitliche Überlappungen vorher festgelegt. Im Netzplan können nun je nach Filterung alle laufenden Projekte oder nur einzelne Ausschnitte angezeigt werden. Auch hier wird die Durchlaufzeit und Termintreue der Projekte, Baugruppen und Einzelteile schematisch und farblich aufgezeigt. Der Anwender sieht sofort, wo er innerhalb eines Projektes Engpässe hat und kann so sukzessiv tiefer in deren Beseitigung einsteigen. Wichtig ist, dass im Netzplan komplette Projekte, Baugruppen oder Einzelteile verschoben werden können und die logischen Abhängigkeiten zwischen Projekten, Baugruppen, Einzelteilen und Arbeitsgängen immer berücksichtigt werden. Auch wird online und in Echtzeit simuliert.

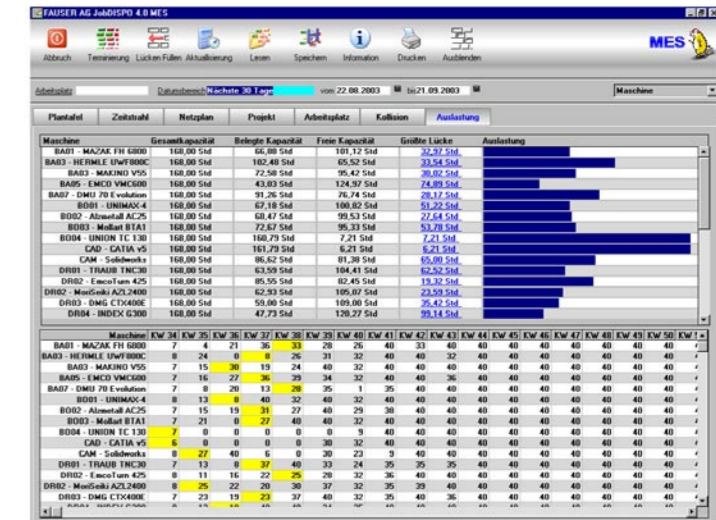
Im Gegensatz zu gängigen Planungstools werden in JobDISPO MES die Auswirkungen von Planungseingriffen für alle Aufträge sofort berechnet. Aufgrund des pro Auftrag hinterlegten Liefertermins ermittelt JobDISPO MES mittels Rückwärts-/Vorwärts-/Mittelpunktsterminierung einen realistischen Ende auf Basis der Kapazitätsbelegung. Hierdurch ergeben sich Abweichungen. Mit einem frei einstellbaren Ampelsystem für die Termintreue wird der Anwender visuell informiert: rote Aufträge liegen über, gelbe liegen genau um den Liefertermin und grüne sind zu früh fertig. Bei Umplanungen werden die Werte sofort aktualisiert und die Wirkung mit roten bzw. grünen Pfeilen (Verbesserung oder -schlechterung in Tagen) signalisiert. In der linken Spalte wird zusätzlich angezeigt, ob der Auftrag aktuell in Arbeit (gelb), unterbrochen (blau) oder noch nicht gestartet (rot) ist.

Neben den Informationen zu Termintreue und Durchlaufzeiten ist für viele Anwender die Analyse der Kapazitätsauslastung von essentieller Bedeutung. Über einen frei definierbaren Zeithorizont kann man hier auf Gruppen- und Einzelmaschinenebene die belegte sowie freie Kapazität direkt ablesen. Wichtig ist in diesem Zusammenhang aber vielmehr die größte Lücke. Diese umfasst das aufgrund der derzeitigen Planung größte zusammenhängende Kapazitätsangebot, das durch einen neuen Auftrag oder Arbeitsgang belegt werden kann. Diese Lücke wird nicht nur in Stunden beziffert, sondern auch in der entsprechenden Kalenderwoche gelb markiert. Will der Anwender direkt zu dieser Lücke in die Plantafel springen, genügt lediglich ein Mausklick. Das schnelle Hin- und Herspringen zwischen verschiedenen Ansichten und Masken ist Grundphilosophie.

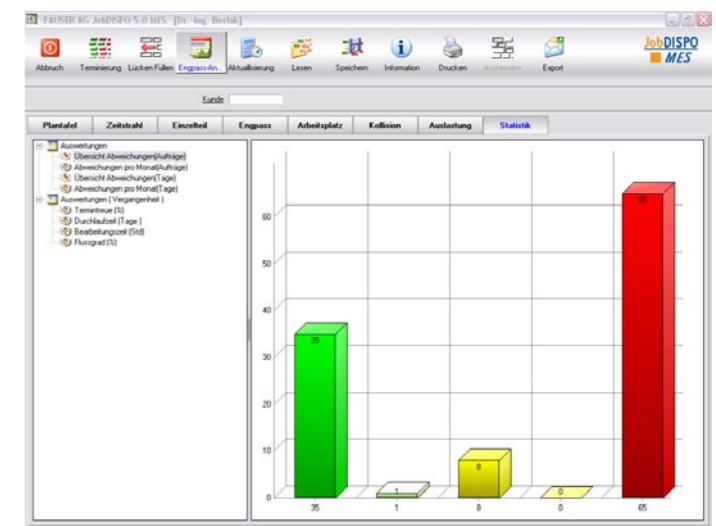
Mittels einer Vielzahl von Auswertungsfunktionalitäten können tiefgehende Analysen im Rahmen der Feinplanung durchgeführt werden. Durch diese Erkenntnisse können Sie frühzeitig eingreifen und entsprechende Maßnahmen einleiten. Hierdurch optimieren nachhaltig die logistische Performance hinsichtlich Durchlaufzeiten, Termintreue, Auslastungen oder Kosten und die Produktivität und Wettbewerbsfähigkeit Ihres Betriebes. JobDISPO MES zeigt Ihnen über die gesamte Laufzeit des Systems an, wie sich z.B. Ihre durchschnittlichen Durchlaufzeiten oder die Termintreue entwickelt haben. Abschließend ist anzumerken, dass JobDISPO MES durch verschiedene Addons erweitert werden kann: von Rüstopti-/terminierung, über kaskadierte Planungsbereiche, MS project Exportfunktionalität bis hin zur Layout-, Materialfluss- und Personaleinsatzplanung.



Sofortiges Erkennen der Auswirkungen von Umplanungen



Kapazitätsauslastung und freie Lücken im derzeitigen Plan



Vielfältige Auswertungen im Management Cockpit