

**[That's
E[M]CONOMY:]**

emcogroup

Designed for your profit



Design to Cost. EMCOTURN E65

**CNC-Drehmaschine für Stangenteile
bis Ø 65 (95) mm und Futterteile**

EMCOTURN E65

[Arbeitsraum]

- Freier Spänefall
- Beste Ergonomie
- 100 % Abdeckung der Führungsbahnen

[Hauptspindel]

- Hohe Antriebsleistung
- Thermostabiler Aufbau
- Großer Drehzahlbereich
- Spindelanschluss A2-6
- Stangendurchlass Ø 65 mm

[Werkzeugwender]

- 12 Stationen VDI 30 axial
- Auf Wunsch 12 Stationen angetrieben
- Mehrkantdrehen
- Synchronisiertes Gewindeschneiden

[Steuerung]

- Modernste digitale Steuerungstechnik
- LCD-Farbmonitor
- Siemens oder Fanuc inkl. ShopTurn bzw. ManualGuide i

[Maschinenständer]

- Leichter Transport
- Großer Kühlmittelbehälter
- Leicht zu reinigen



Maschine mit optionaler Ausstattung

[Stangenlader-Paket]

- Kurz-Stangenlader
- Teilefänger
- Interface
- Alarmlampe
- Satz Reduzierhülsen

Mit der EMCOTURN E65 bekommen Sie europäische Spitzentechnologie zum absoluten Toppreis. Dabei müssen Sie auf nichts verzichten: Die EMCOTURN E65 hat angetriebene Werkzeuge mit satten 5 kW Antriebsleistung, C-Achse, ein Stangenladerpaket, wahlweise SIEMENS- oder FANUC-Steuerung und vieles, vieles mehr. Das Ganze in höchster Qualität. Für präzise Teile. Und ein langes Maschinenleben.

[Werkstücke]



Verschraubung für
Hydraulikaggregat
(Vergütungsstahl)



Stößel für Bohrhammer
(Werkzeugstahl)



Werkzeugaufnahme
(Werkzeugstahl)



Antriebsnabe
(Grauguss)



Hydraulikkolben
(Einsatzstahl)

EMCOTURN E65 - Big Bore

EMCOTURN E65 - Big Bore ist für die Herstellung von Werkstücken von der Stange aus Stahl, Aluminium und Kunststoff bis zu einem Durchmesser von 95 mm bestens geeignet. Mit diesem Stangendurchlass bietet sie höchste Bearbeitungsflexibilität verbunden mit hoher Präzision. Mit dem Kurz-Stangenlader EMCO LM 1200 kann Stangenmaterial bis 1200 mm Länge vollautomatisch zugeführt und verarbeitet werden.

[Werkzeugwender]

- 12 Stationen VDI 30 axial
- Auf Wunsch können 12 Stationen angetrieben werden
- Mehrkantdrehen
- Synchronisiertes Gewindeschneiden

[Arbeitsraum]

- Freier Spänefall
- Beste Ergonomie
- 100 % Abdeckung der Führungsbahnen

[Hauptspindel]

- Extra großer Stangendurchlass \varnothing 95 mm
- Thermosymmetrischer Aufbau
- Spindelanschluss A2-8
- Drehzahlbereich 0 – 3200 U/min
- Erhöhtes Drehmoment 250 Nm
- Spindellänge 1200 mm

[Steuerung]

- Modernste digitale Steuerungstechnik
- LCD-Farbmonitor
- Siemens oder Fanuc inkl. ShopTurn bzw. ManualGuide i

[Maschinenständer]

- Leichter Transport
- Großer Kühlmittelbehälter
- Leicht zu reinigen



Maschine mit optionaler Ausstattung

[Stangenlader]

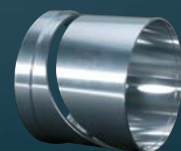
- Vollautomatische Beladung von Stangenmaterial bis 1200 mm
- Abgestimmt auf die Spindellänge der Maschine
- Trocken – keine Ölbefüllung
- Einfachste Bedienung und Programmierung
- Längsverschiebbar ca. 500 mm



Winde
(Messing)



Verdichterstück
(Kunststoff/PA6)



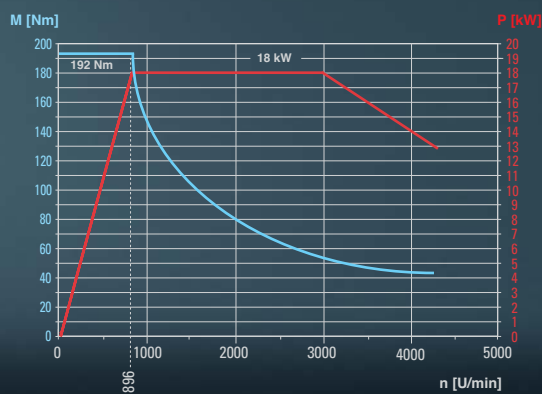
Verstellhülse
(Aluminium)

Highlights

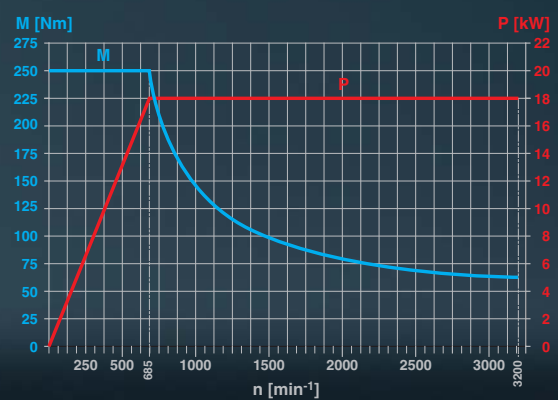
- Extrem solides Maschinenbett, höchste Thermostabilität
- Beste Bearbeitungsgenauigkeit
- Modernste Steuerungstechnik mit SINUMERIK 810D oder Fanuc 0iTC mit ShopTurn bzw. ManualGuide i
- Made in the Heart of Europe

Leistungen

Leistungs- und Drehmomentdiagramm Hauptspindel EMCOTURN E65



Leistungs- und Drehmomentdiagramm Hauptspindel EMCOTURN E65 - Big Bore



Der Pull-Down Werkzeugmesstaster ist im Arbeitsraum montiert und kann manuell zur Vermessung der Werkzeuge eingeschwenkt werden.



Mit der Fertigteil-Transportvorrichtung werden die von der Stange abgetrennten Werkstücke aufgefangen und automatisch aus dem Arbeitsraum in einen Behälter transportiert.



Die EMCOTURN E65 in der "M"-Version ermöglicht die Bearbeitung der Werkstücke mit Bohr- und Fräswerkzeugen. Mehrkantdrehen und synchronisiertes Gewindeschneiden ist ebenfalls möglich.

[Geprüfte Qualität]

Rundheit und Oberflächengüte



Material:	Messing (Cu Zn 40 Pb 2)
Werkzeug:	Wendeplatte CCGX 09 T3 04-AL
Drehdurchmesser:	ø 55 mm
Schnittgeschwindigkeit:	300 m/min
Vorschub:	0,025 mm/U
Schnitttiefe:	0,03 mm

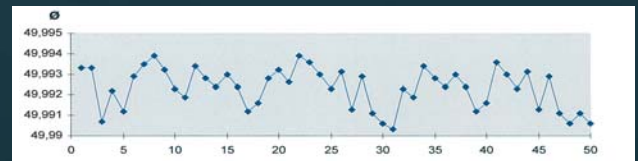
Messergebnis:	
Rundheit:	0,45 µm
Oberflächengüte:	Ra = 0,15 µm

Wiederholgenauigkeit

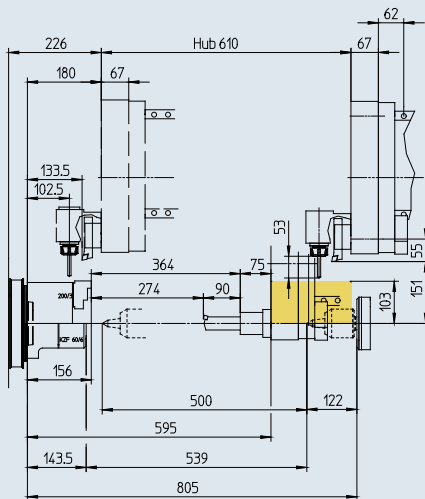
Material:	Stahl – 16 Mn Cr 5
Drehdurchmesser:	ø 50 h6
Toleranz:	16 µm
Drehzahl:	2000 min ⁻¹
Vorschub:	0,08 mm/U
Schnitttiefe:	0,2 mm

Dauerbearbeitungsgenauigkeit: 4 µm

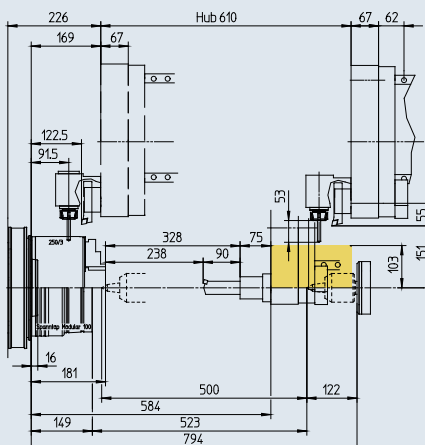
Messergebnis:	
Streubreite:	4 µm
Cm-Wert:	2,70



Arbeitsraum

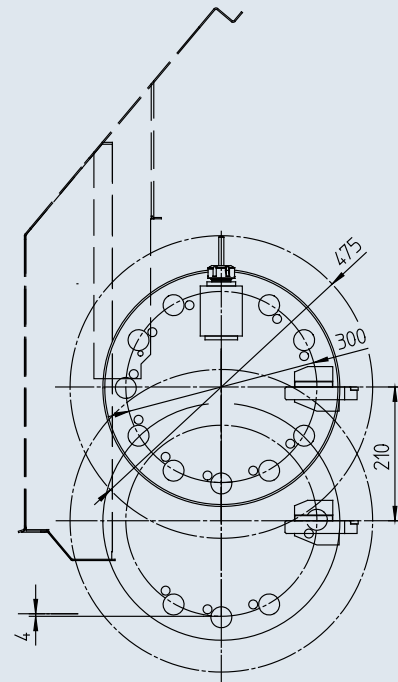


EMCOTURN E65



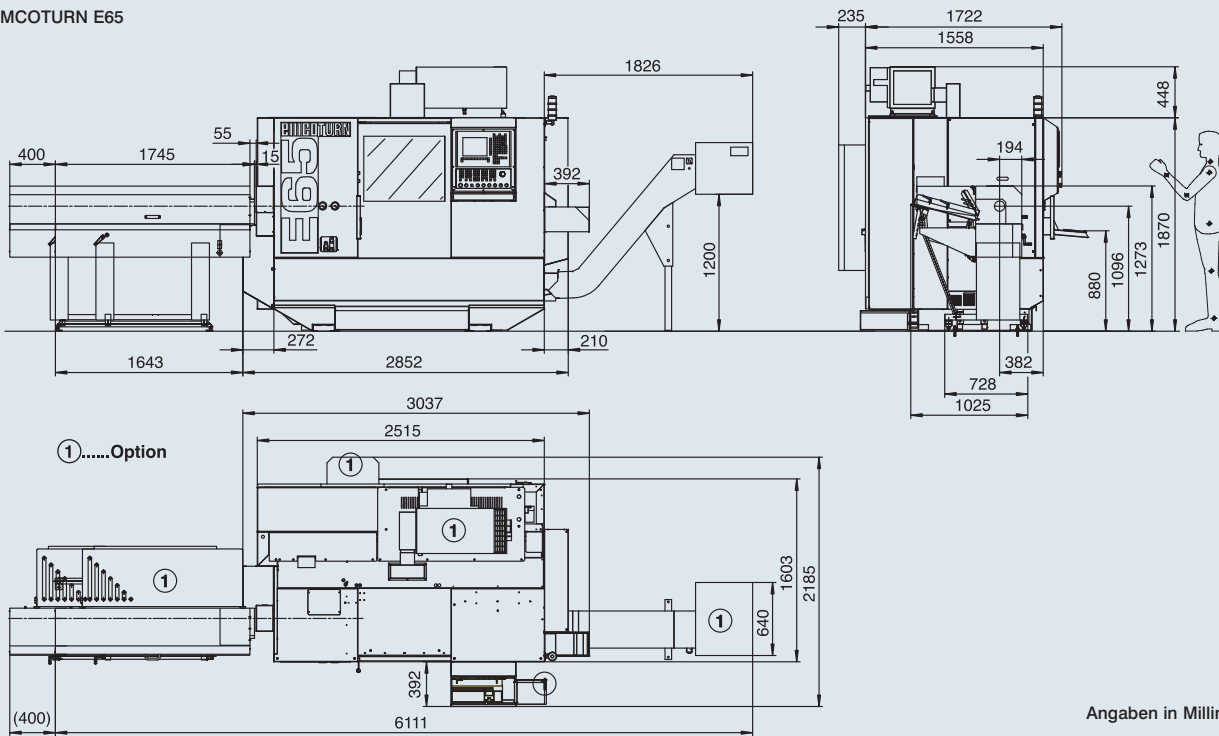
EMCOTURN E65 - Big Bore

Flugkreisbetrachtung



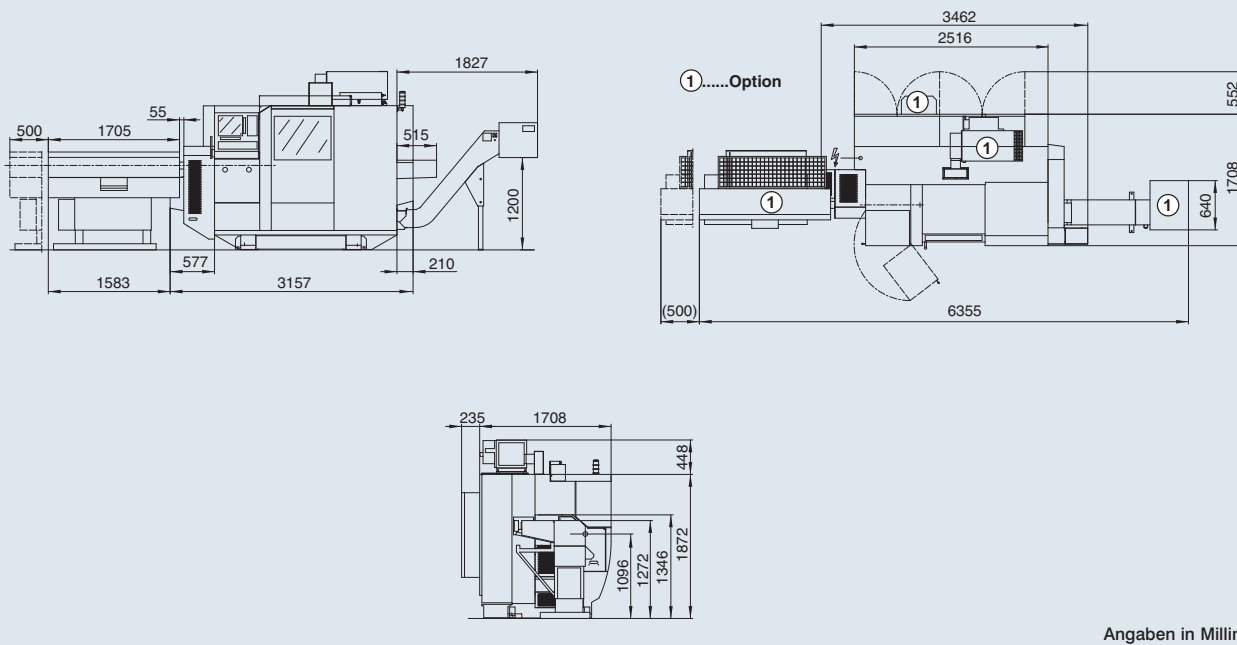
Aufstellplan

EMCOTURN E65



Aufstellplan

EMCOTURN E65 - Big Bore



[Technische Daten]

emcogroup

Designed for your profit

EMCOTURN E65 / E65 - Big Bore

Arbeitsbereich	E65	E65 - Big Bore
Umlaufdurchmesser über Bett	Ø 540 mm	Ø 600 mm
Umlaufdurchmesser über Planschlitten		Ø 360 mm
Spitzenweite (Spindelnase-Körnerspitze)	680 mm	669 mm
Max. Drehdurchmesser		Ø 310 mm
Max. Teillelänge		520 mm
Max. Stangendurchlass	Ø 65 mm	Ø 95 mm
Verfahrbereich		
Verfahrweg in X		210 mm
Verfahrweg in Z		610 mm
Hauptspindel		
Drehzahlbereich	0 – 4200 U/min	0 – 3200 U/min
Antriebsleistung	18 kW	23 kW
Drehmoment an der Spindel	192 Nm	250 Nm
Spindelanschluss DIN 55026	A2-6	A2-8
Spindellager (Innendurchmesser)	Ø 100 mm	160 mm
Spindelbohrung	Ø 73 mm	Ø 106 mm
C-Achse		
Auflösung der Rundachse		0,001°
Eilganggeschwindigkeit		1000 U/min
Spindelindexierung (Scheibenbremse)		0,01°
Werkzeugwender		
Anzahl der Werkzeugpositionen		12
Aufnahmeschaft nach VDI (DIN 69880)		30 mm
Werkzeugquerschnitt für Vierkantwerkzeuge		20 x 20 mm
Schaftdurchmesser für Bohrstangen		Ø 32 mm
Revolverschaltzeit		0,2 sek.
Angetriebene Werkzeuge DIN 5480		
Drehzahlbereich		0 – 5000 U/min
Drehmoment		20 Nm
Antriebsleistung		5 kW
Anzahl der angetriebenen Stationen		12

Vorschubantriebe	E65	E65 - Big Bore
Eilganggeschwindigkeit		24 m/min
Vorschubkraft in der X-/Z-Achse		5000/7000 N
Beschleunigungszeit von 0 auf Eilgang		0,2 sek.
Positionsstreubreite Ps nach VDI 3441 in X/Z		0,003/0,0035 mm
Automatischer Reitstock		
Reitstockverfahrweg		500 mm
Max. Anpresskraft		8000 N
Verfahrgeschwindigkeit		ca. 20 m/min
Innenkonus zur Aufnahme des Rollkörners		MK 4
Kühlmitteleinrichtung		
Behältervolumen		230 Liter
Pumpenleistung bei 3,5/(optional 10 bar)		0,57 (2,2) kW
Fördermenge bei 3,5 bar/1bar		15/65 l/min
Hydraulikaggregat		
Mehrkreis hydraulik für Kraftspannmittel		max. 50 bar
Abmessungen und Gewicht		
Höhe der Drehachse über Flur		1100 mm
Gesamthöhe		1880 mm
Aufstellfläche B x T (ohne Späneförderer)	2852 x 1722 mm	3157 x 1722 mm
Gesamtgewicht	4300 kg	4500 kg

EMCO COMPACT LOAD E65 / LM 1200

	E65	LM 1200
Stangenlänge	150 – 1100 mm	150 – 1200 mm
Stangendurchmesser	Ø 8 – 65 mm	Ø 8 – 95 mm
Materialbevorratung (Stangen / Ø)		10 / 65 mm
Länge		1700 mm
Breite		1100 mm
Höhe (Spindelmitte)	1097 mm	1100 mm
Gewicht		ca. 500 kg



DE4539_04/09 . Technische Änderungen vorbehalten. Keine Haftung für Druck- und Satzfehler.

www.emco-world.com

EMCO MAIER Ges.m.b.H.

Salzburger Str. 80 · 5400 Hallein-Taxach · Austria

Telefon +43 6245 891-0 · Fax +43 6245 86965 · info@emco.at