

[ E[M]CONOMY ]  
bedeutet:

**emco** industrial  
training

Designed for your profit



**Not just training: Real action!**  
**CONCEPT MILL 250**

**CNC-Ausbildung mit  
industrieller Performance**

# Concept MILL 250

Das ist Training auf höchstem Niveau: Mit einer Antriebsleistung von 7 kW und einem 20-fach Werkzeugmagazin mit schnellem Doppelgreifer. Und bei stabiler und kompakter Bauweise findet die Concept Mill 250 auch auf engstem Raum Platz.

## [Werkzeugmagazin]

- 20-fach-Werkzeugmagazin
- Schnellwechsler mit Doppelgreifer

## [Steuerung]

- Modernste digitale AC-Steuerungstechnik
- LCD-Farbmonitor
- Integrierter Industrie-PC und PLC
- WinNC: alle gängigen NC-Steuerungen auf einer Maschine

## [Hauptantrieb]

- Stufenlos regelbarer Hauptantrieb
- Leistungsstarker Drehstrom-Asynchronmotor
- Hauptspindellager - Lebensdauer fettgeschmiert

## [Maschinenaufbau]

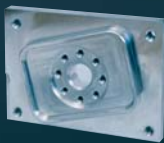
- Stabile Graugusskonstruktion
- Rollenführungsbahnen in X/ Y/ Z mit automatischer Ölzentralenschmierung

## [Maschinenuntersatz]

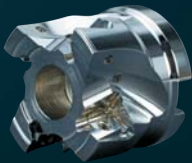
- Stabiler Aufbau



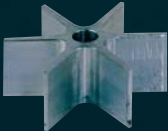
# [Werkstücke]



Frästeil  
(Aluminium)



Messerkopf  
(Buntmetall)



Laufrad  
(Aluminium)

# [Technik]

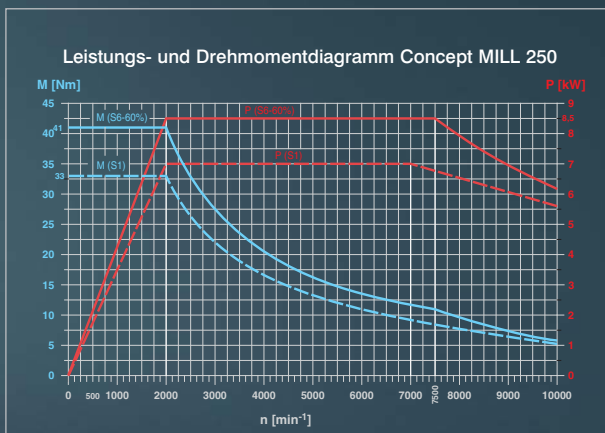
## Highlights

- Hohe Antriebsgeschwindigkeit
- 20-fach-Werkzeugmagazin
- Stabiler und kompakter Maschinenaufbau
- Beste Sicht bei Vollverkleidung
- Kranbeladung möglich
- Servomotortechnik in allen Achsen
- Made in the Heart of Europe

## Optionen

- Teilapparat als 4. Achse
- Dreh-Schwenkeinheit als 5. Achse
- USB- und Ethernet-Interface
- Vielfältige Automatisierungsmöglichkeiten
- Späneförderer
- Kühlmittleinrichtung

## Leistung



## [Die wechselbare Steuerung]

Einzigartig ist das Konzept der wechselbaren Steuerung, mit dem alle Concept-Maschinen ausgestattet werden können. Der Anwender wird dabei auf einer einzigen Maschine auf allen marktüblichen CNC-Industriesteuerungen geschult. Derzeit können bis zu acht verschiedene Steuerungen erlernt werden.

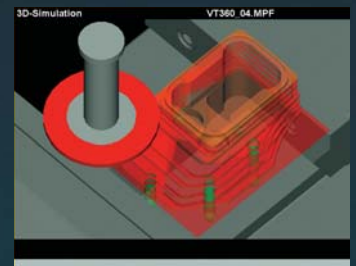
Das Ergebnis: Die CNC-Techniker sind flexibel einsetzbar. Und das ist ein entscheidendes Plus: für die Fachkräfte wie für das Unternehmen.



Der Wechsel auf eine andere Steuerung erfolgt durch Aufruf der entsprechenden Software und durch einfachen Austausch des steuerungsspezifischen Moduls innerhalb einer Minute.

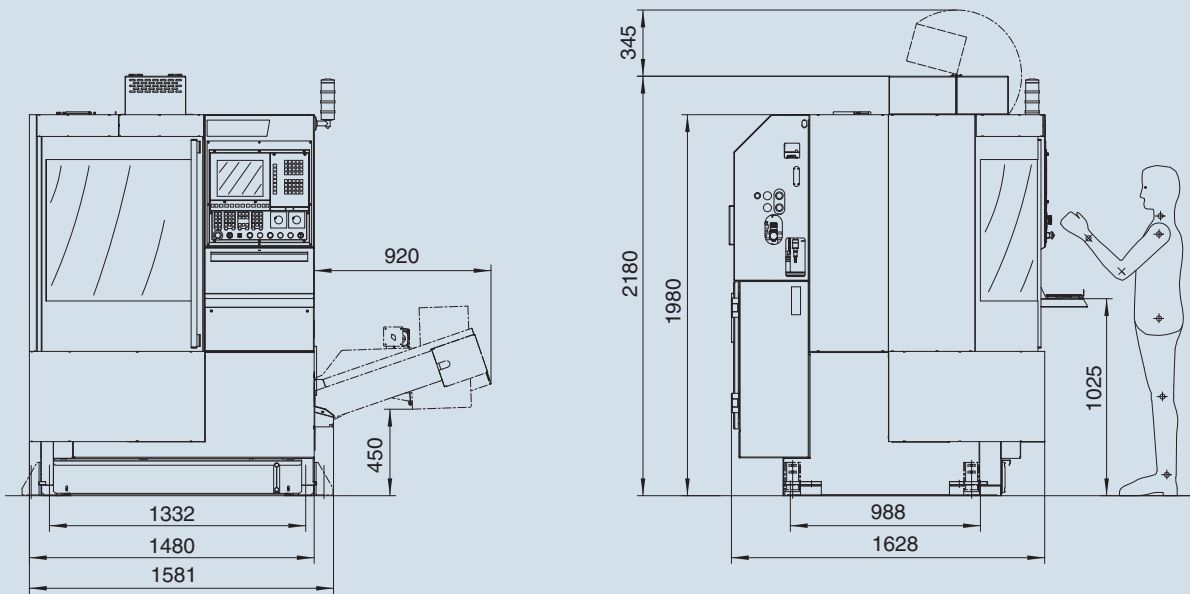


Einfache Programmierung mit den EMCO WinNC-Steuerungen



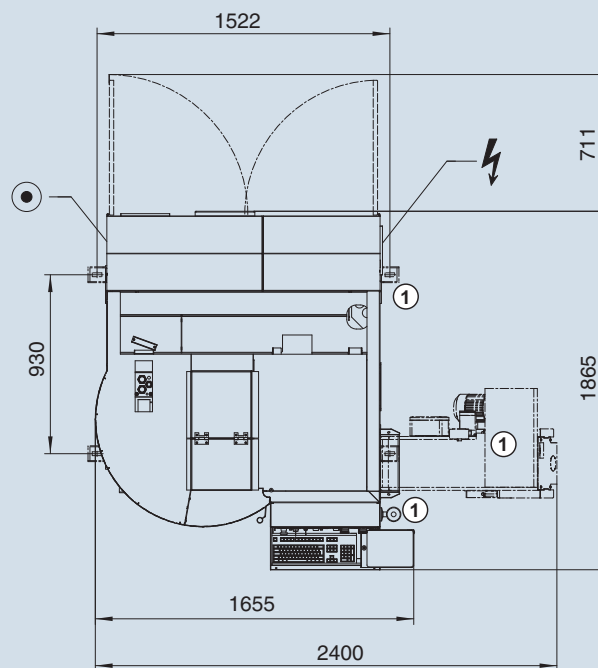
Ausbildungsgerechte Simulation mit Win3D-View

# Aufstellplan



Angaben in Millimetern

# Aufstellplan



①.....Option

Angaben in Millimetern

# [Technische Daten]

**emco** industrial  
training

Designed for your profit

## CONCEPT MILL 250

Arbeitsbereich	
Verfahrweg längs X-Achse	350 mm
Verfahrweg quer Y-Achse	250 mm
Verfahrweg vertikal Z-Achse	300 mm
Min. Abstand Spindelnase - Tischoberfläche	70 mm
Max. Abstand Spindelnase - Tischoberfläche	370 mm
Tisch	
Tischabmessung (L x B)	500 x 300 mm
T-Nuten: Anzahl, Breite, Abstand:	5 x 12 x 45
Max. Tischbelastung	100 kg
Frässpindel	
Max. Drehzahl	10000 U/min
Leistung Drehstrom-Asynchronmotor	7 kW
Max. Drehmoment	41 Nm
Antrieb	stufenlos regelbar
Achsen	
Eilganggeschwindigkeit in X-/Y-/Z-Achsen	15 m/min
Arbeitsvorschub	0 - 10 m/min
Max. Vorschubkraft	2400 N
Mittlere Positionsstreubreite nach VDI 3441 in X / Y	0,004 mm
Mittlere Positionsstreubreite nach VDI 3441 in Z	0,004 mm

Werkzeugsystem	
Anzahl der Werkzeugstationen	20
Werkzeugverwaltung	chaotisch
Max. Werkzeugdurchm. (*freier Nebenplatz)	63 (*80) mm
Max. Werkzeuglänge	200 mm
Max. zulässiges Werkzeuggewicht	5 kg
Werkzeugwechselzeit	2,5 s
Allgemeine Daten	
Anschlusswert der Maschine	9 kVA
Maschinenabmessung (L x B x H)	1600 x 1700 x 2200 mm
Gewicht	1970 kg
Erforderliche Druckluft	6 bar

### EMCO WinNC-Steuerungen

Siemens 810D/840D	Heidenhain TNC 426/430
Siemens 820	Siemens 810
GE FANUC Series 21	GE FANUC Series 0
FAGOR 8055	EMCOTRONIC TM02



[www.emco-world.com](http://www.emco-world.com)

EMCO MAIER Ges.m.b.H.

Salzburger Straße 80 · 5400 Hallein-Taxach · Austria

Telefon +43 6245 891-0 · Fax +43 6245 869 65 · [info@emco.at](mailto:info@emco.at)